

Article n°
413

Sopro VF XL 413

Colle flexible Grands Formats VarioFlex® XL



Mortier colle, mortier coulant et mortier colle épais, base ciment, très flexible, tout particulièrement destiné à la pose de carreaux et de dalles de grand format. Pauvre en chromates conformément à la réglementation CE n° 1907/2006, Annexe XVII.

- Satisfait la directive all. "Mortier flexible" (losange "Flexmörtel") et les exigences C2 E S1 selon la norme NF EN 12004
- Particulièrement adapté pour les grès pleinement vitrifiés de grand format
- Formule 3 en 1: Mortier colle, mortier colle épais et mortier coulant
- Consistance variable, ajustable
- Déformabilité optimale grâce à l'adjuvantation de matières synthétiques et au renforcement par fibres d'armature
- Emission de poussières réduite
- Pour les sols avec chauffage intégré
- Propriétés optimales de mise en œuvre
- Haut rendement
- EMICODE (attribué par la GEV, "Association all. pour le Contrôle des Emissions des Produits de Pose"): EC1^{PLUS} R – A très faible émission^{PLUS}
- DGNB ("Société all. pour une construction durable"): Qualité la plus élevée: degré 4, ligne 8*
- Pour les sols intérieurs et extérieurs

Domaines d'utilisation

Carreaux et dalles en grès cérame et grès pleinement vitrifié, éléments céramique, mosaïques, pierres naturelles en dalles insensibles aux décolorations, dalles de pierre reconstituée (liant ciment), cotto. Tout spécialement destiné aux grès pleinement vitrifiés de grand format.

Pour les balcons et terrasses présentant l'inclinaison appropriée, les surfaces à usage professionnel/industriel soumises à des sollicitations mécaniques importantes, en domaine résidentiel et dans les piscines.

Supports adaptés

Béton âgé de 3 mois au minimum, chape sulfate de calcium (chape anhydrite / anhydrite fluidifiée), chape d'asphalte coulé (à l'intérieur), chape sèche, chape ciment, sol chauffé (chape ciment ou anhydrite), supports bois (en association avec les Plaques d'interposition isolantes Sopro FDP 558), revêtements anciens et bien adhérents en céramique, pierre naturelle, terrazzo ou dalles de pierre reconstituée (liant ciment). Sur imperméabilisation appliquée liquide.

Rapport de mélange

Mortier colle / mortier colle épais: 9,0 – 9,5 litres d'eau / 25 kg de Sopro VarioFlex® XL
Mortier colle coulant: 10,5 – 11,0 litres d'eau / 25 kg de Sopro VarioFlex® XL

Temps de repos

3–5 Minutes

Durée pratique d'utilisation

3–4 heures. Quand il a commencé à prendre, ne pas tenter de ramollir le mortier en lui ajoutant de l'eau ou du mortier frais

Temps ouvert

Env. 30 minutes

Ajustabilité

Minimum 60 minutes

Circulable (ouvert au passage piéton, avec précaution)/Jointoiement

Après env. 12 heures / après durcissement du mortier.
Au sol, prévoir des mesures de répartition des charges.

Sollicitable

Après env. 3 jours – Après env. 14 jours en bâtiments professionnels – Après env. 7 jours en zones très exposées à l'eau – Après env. 21 jours en zone immergée ou en association avec un chauffage au sol.

* selon les critères DGNB „ENV 1.2 Risques pour l'environnement local" (édition 2015).

Température de mise en œuvre

De +5°C à +30°C au maximum

Consommation

Env. 1 kg/m² /mm d'épaisseur

Tenue en stock

Env. 12 mois en emballages d'origine non ouverts, au sec sur palettes

Conditionnement

Sac 25 kg

Propriétés

Consistance du mortier ajustable pour former un mortier colle, un mortier colle épais (avec une truelle 20/15 mm à denture ronde ou carrée), un mortier coulant à la bonne tenue, pour une pose au sol sans "zone creuse", au transfert pratiquement saturé. Formulation élaborée pour une émission de poussière réduite.

La Colle Sopro VarioFlex® XL est tout particulièrement adaptée pour les grès pleinement vitrifiés de grand format.

Elle présente une très bonne adhérence de contact, un grand pouvoir de rétention d'eau, un long temps ouvert, une bonne souplesse de mise en œuvre et un haut rendement.

Préparation du support

Le support doit être propre, résistant, porteur, indéformable, exempt de toutes substances susceptibles de diminuer l'adhérence. Colmater les fissures de chape avec la Résine fluide de réparation Sopro GH 564. Egaliser les inégalités grossières au sol avec le Ragréage autonivelant universel Sopro FS® 15 plus, le Ragréage autonivelant spécial chape anhydrite Sopro AFS 561 ou le Ragréage fibré autolissant Sopro FAS 551.

Sur les balcons et terrasses, réaliser une inclinaison (si absente) avec le Mortier de rénovation Sopro RAM 3® ou le Ragréage d'égalisation Sopro AMT 468 et l'imperméabiliser (p.ex. avec l'Imperméabilisation turbo 2K Sopro TDS 823, l'Enduit d'imperméabilisation flexible 1K Sopro DSF® 523 ou la Membrane d'étanchéité Sopro AEB® 639 plus).

Les chapes réalisées avec le Liant Sopro Rapidur® B1 pourront être revêtues de carreaux après 12 heures seulement.

Les chapes sulfate de calcium non chauffées doivent présenter une teneur en humidité ≤ 0,5 % (mesure "CM" effectuée à la bombe à carbure) et avoir été suffisamment poncées, dépoussiérées par aspiration puis primarisées. Sur un support en bois, mettre en place - avant la pose des carreaux - les Plaques d'interposition isolantes Sopro FDP 558 (9 mm/15 mm). Les chapes ciment doivent être âgées de 28 jours et être sèches. Avant la pose, les chapes chauffées doivent avoir subi un programme de chauffage (cycles d'échauffement / refroidissement) conforme aux normes en vigueur: chape ciment ≤ 2 %, chape sulfate de calcium ≤ 0,3 % (mesure "CM" à la bombe à carbure). Pour la préparation du support et la mise en œuvre, respecter les directives des fiches techniques des produits utilisés et les normes et règles professionnelles, etc. en vigueur à la date d'exécution des travaux.

Primaire

Primaire Sopro GD 749: support à capacité d'absorption forte ou variable, chape sulfate de calcium (anhydrite ou anhydrite fluide), pour la pose de carreaux de surface ≤ 0,2 m², support à surface sableuse, chape ciment.

Primaire spécial Sopro HPS 673: supports lisses et à pores fermés tels que les revêtements anciens en terrazzo, carrelages, pierres naturelles en dalles de pierre reconstituée (liant ciment), traces anciennes de colle à moquette ou PVC, panneaux OSB

Primaire universel Sopro MGR 637 / Primaire époxy Sopro EPG 522: sur chape sulfate de calcium (anhydrite ou anhydrite fluidifiée) pour la pose de carreaux de surface > 0,2 m².

Mise en œuvre

Dans un fût propre, verser – en fonction de la consistance souhaitée – 9 à 9,5 litres (mortier colle / mortier colle épais) ou 10,5 à 11 litres d'eau (mortier colle coulant) puis ajouter 25 kg de Colle Sopro VarioFlex® XL en malaxant mécaniquement (agitateur) jusqu'à obtention d'une consistance sans grumeau. Après un repos de 3–5 minutes, malaxer de nouveau énergiquement.

Avec une lisseuse, appliquer tout d'abord une couche de contact puis utiliser la truelle crantée adaptée pour réaliser la couche peignée (angle de l'outil : 45–60°). N'encoller que la surface pouvant être revêtue de carreaux pendant l'intervalle du temps ouvert (30 minutes). Afficher les carreaux en exerçant une pression et un léger mouvement de glissement puis ajuster. Avant durcissement, gratter les joints et nettoyer le revêtement.

Information: Pour la pose en zone immergée et pour la pose de dalles de grand format, procéder par double encollage (méthode dite "floating-buttering").

Pose de matériau mince (≤ 4 mm) au sol: S'il est impossible de disposer du temps de séchage nécessaire (durée suffisante pour que le revêtement soit circulaire / le jointoiement possible), utiliser un mortier colle à prise rapide (p. ex. Sopros No.1 rapide, Sopros FKM® Silver ou Sopros VarioFlex® HF®).

Indications de durée

Elles se rapportent à une température standard de +23°C / une humidité relative de l'air de 50%. Des températures plus élevées réduisent ces durées, des températures plus basses les prolongent.

Outillage / Nettoyage des outils

Malaxeur, lisseuse à denture carrée ou denture pour mortier colle épais jusqu'à 15 mm. Laver les outils à l'eau immédiatement après utilisation.

Certificats d'essais

Université technique de Munich:

- NF EN 12004: C2 E S1
- Avis technique allemand ("abP") conformément à la fiche allemande PG-AIV, en association avec les imperméabilisations Sopro DSF® 423, DSF® 523, DSF® 623 rapide, TDS 823, le Primaire Sopro GD 749 et autres composants Sopro.
- Certificat d'essai: Sopro VarioFlex® XL en association avec l'Imperméabilisation Sopro DSF® 523, Sopro DSF® 623 rapide, Sopro DSF® 423, Sopro TDS 823 et Primaire Sopro GD 749, satisfait les exigences de la norme NF EN 14891, également celles relatives à l'adhérence après immersion en eau chlorée.

Office d'essai des matériaux ("MPA") de Dresde:

- Réaction au feu Classe A2_{fl}-s1

EMICODE: EC1 R - A très faible émission

Licence

Etiquetage – selon les critères du règlement européen CLP Nr.1272/2008.

GHS05, GHS07

Avertissement: Danger



Composants dangereux: Contient: ciment Portland. Contient: mélange complexe de silicates de magnésium et de calcium et aluminates. Contient: hydroxyde de calcium. Contient: diformiate de calcium. Au contact de l'eau/l'humidité, le produit présente une forte réaction alcaline. Protéger donc les yeux et la peau. Observer les mesures de précaution réglementaires à prendre en relation avec les produits chimiques / produits de construction.

Mentions de danger: H315 Provoque une irritation cutanée. H318 Provoque des lésions oculaires graves. H335 Peut irriter les voies respiratoires.

Avertissement: P102 Tenir hors de portée des enfants. P261 Eviter de respirer les poussières. P280 Porter des gants de protection/des vêtements de protection/un équipement de protection des yeux/du visage P302+P352 En cas de contact avec la peau: Laver abondamment à l'eau. P305+P351+P338 En cas de contact avec les yeux: rincer avec précaution à l'eau pendant plusieurs minutes. Enlever les lentilles de contact si la victime en porte et si elles peuvent être facilement enlevées. Continuer à rincer. P310 Appeler immédiatement un CENTRE ANTIPOISON ou un médecin. P332+P313 En cas d'irritation de la peau: Consulter un médecin.

GISCODE ZP 1 – Pauvre en chromates conformément à la réglementation CE n° 1907/2006, Annexe XVII.

Marquage CE

 1211 0767	 Sopro Bauchemie GmbH Biebricher Straße 74 – 65203 Wiesbaden (Allemagne) www.sopro.com
	04 CPR-DE3/0413.1.fra EN 12004:2007 + A1:2012 Sopro VarioFlex® XL 413
Mortier colle amélioré, pour la pose de carrelage en intérieur et en extérieur sur les sols	
Réaction au feu	Classe A2 _{fl} -s1
Adhérence: Adhérence initiale par traction:	≥ 1 N/mm ²
Durabilité pour: Adhérence par traction après immersion dans l'eau Adhérence par traction après action de la chaleur Adhérence par traction après cycles de gel-dégel	≥ 1 N/mm ² ≥ 1 N/mm ² ≥ 1 N/mm ²
Dégagement de substances dangereuses	voir FDS

Pose de carreaux et dalles de longueur de côté > 60 cm ou de surface > 0,2 m² sur chape sulfate de calcium



1 Détermination de la teneur en humidité de la chape sulfate de calcium avec l'indicateur CM (à la bombe à carbure). Teneur maximale admise en humidité: $\leq 0,5$ % (non chauffée) ou $\leq 0,3$ % (chauffée).



2 Tout spécialement pour la pose d'éléments de grand format, traiter la surface avec le Primaire universel Sopro MGR 637 afin d'empêcher toute remontée d'humidité. Pour une mise en œuvre simplifiée, le produit monocomposant sera transvasé dans un seau propre et sec.



3 Appliquer ensuite le Primaire universel Sopro MGR 637 avec le Rouleau à poils ras Sopro...



4 ... et éparpiller immédiatement du Sable de quartz gros grain Sopro (0,4–0,8 mm).



5 Après parfait séchage du Primaire universel Sopro MGR 637 (après 30–40 minutes), recueillir l'excédent de sable par balayage ou avec un aspirateur industriel.



6 Alternative au saupoudrage de sable: après séchage de la première couche de Primaire universel Sopro MGR 637, il est possible procéder à une application de Primaire Sopro HPS 673. Durée de séchage du Primaire Sopro HPS 673: 1 à 2 heures.

Pose de grès pleinement vitrifié de grand format sur mortier colle



1 Préparation de la Colle flexible Grands Formats Sopro VarioFlex® XL, à faible émission de poussière, dans le seau de gâchage.



2 Application du Mortier colle Sopro VarioFlex® XL sur la couche de contact.



3 Pour les dalles de grand format, appliquer la méthode du double encollage. Application d'une couche de contact de Colle Sopro VarioFlex® XL au dos de la dalle.



4 Afficher la dalle, puis l'ajuster.



5 Après séchage suffisant de la surface, jointoier avec un Joint Sopro, p. ex. le Joint Déco Flex Sopro DF10®.



6 Nettoyage des carreaux après prise suffisante du Joint Sopro.

Pose de grès pleinement vitrifié de grand format, sur mortier coulant



1 Verser la Colle Sopro VarioFlex® XL - préparée en consistance coulante - sur le support préparé.



2 Réalisation de la couche peignée de Colle coulante onctueuse Sopro VarioFlex® XL sur la couche de contact.



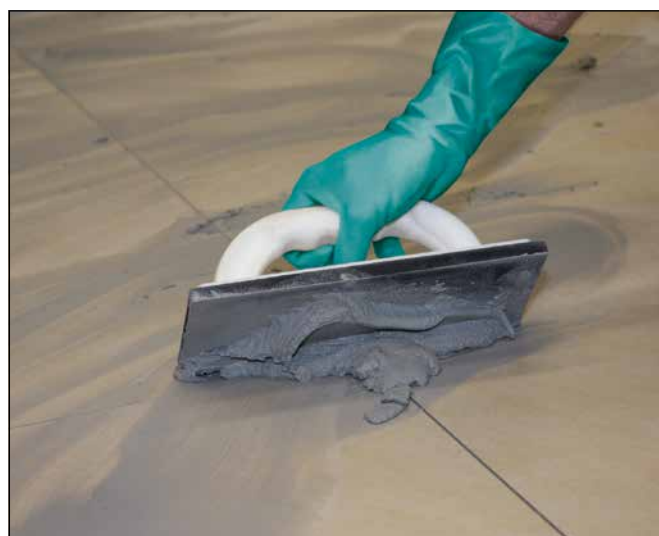
3 Application d'une couche de contact au dos de la dalle de grès pleinement vitrifié de grand format (double encollage).



4 Afficher la dalle, puis l'ajuster.



5 La Colle Sopro VarioFlex® XL assure un transfert optimal, pratiquement sans "zone creuse", au dos des éléments.



6 Jointoiment avec p. ex. le Joint Déco Flex Sopro DF® 10 ou Joint flexible Sopro FL+, puis nettoyage de la surface.

Pose des matériaux de revêtement les plus divers sur mortier colle épais



1 Application du Mortier colle épais Sopro VarioFlex® XL sur la couche de contact.



2 Afficher la dalle de pierre naturelle puis l'ajuster.



3 Marteler la dalle de pierre naturelle...



4 et vérifier la planéité.



5 Jointoiment du revêtement en pierre naturelle avec p. ex. le Joint Déco Flex Sopro DF® 10.



6 Nettoyage des dalles de pierre naturelle après prise suffisante du Joint Sopro.

Conseil France

Sopro Bauchemie GmbH
Yannick Brumm

Tel. +33 616264823
Fax +33 3880077406
Mail Yannick.Brumm@sopro.com

International Business

Sopro Bauchemie GmbH
Postfach 42 01 52
D-65102 Wiesbaden
Tel. +49 6 11 17 07-239
Fax +49 6 11 17 07-240
Mail international@sopro.com

Allemagne Région Nord

Sopro Bauchemie GmbH
Lienener Straße 89
D-49525 Lengerich
Tel. +49 5481 31-310
Tel. +49 5481 31-314
Fax +49 5481 31-414
Mail verkauf.nord@sopro.com

Allemagne Région Est

Sopro Bauchemie GmbH
Zielitzstraße 4
D-14822 Alt Bork
Tel. +49 3 3845 476-90
Tel. +49 3 3845 476-93
Fax +49 3 3845 476-92
Mail verkauf.ost@sopro.com

Allemagne Région Sud

Sopro Bauchemie GmbH
Postfach 42 01 52
D-65102 Wiesbaden
Tel. +49 6 11 17 07-252
Fax +49 6 11 17 07-250
Mail verkauf.sued@sopro.com

Suisse

Sopro Bauchemie GmbH
Bierigutstrasse 2
CH-3608 Thun
Tel. +41 33 334 00 40
Fax +41 33 334 00 41
Mail info@sopro.ch

Autriche

Sopro Bauchemie GmbH
Lagerstraße 7
A-4481 Asten
Tel. +43 72 24 6 71 41-0
Fax +43 72 24 6 71 81
Mail marketing@sopro.at

www.sopro.com

The logo for Sopro, featuring the word "Sopro" in a bold, black, sans-serif font. To the right of the text is a red graphic element consisting of a thick, curved line that starts below the 'o' and sweeps upwards and to the right, ending under the 'o'.

La Technique des Adhésifs